



RI 第 2530 地区 喜多方中央ロータリークラブ 会報

例会日 毎週水曜日 12:00 ~ 13:00 例会場 会津喜多方商工会議所

第 27 回例会 (通算 1247 回)



ロータリー：
変化をもたらす

2017-2018 年度 会長 東條 勝 幹事 鈴木 伸幸

- ◆日 時：平成30年1月24日(水) 12:00~
- ◆場 所：商工会議所 2F 大ホール
- ◆会場監督：江花 和洋
- ◆司 会：奉仕プロジェクト委員会 夏井委員長

- ◆平和を望む握手会
- ◆ロータリーソング 「手に手つないで」
- ◆ロータリーの目的 四つのテスト唱和 新國会員

【会長挨拶】

昨日今日と雪かきに2時間もかかりました。雪害もそうですが白根山の噴火のニュースを観た方はご存じでしょうが、そういった自然災害を耳にすることが増えているように感じます。白根山では噴火の前兆が無かったということでもとても怖く感じました。-45度の最強寒波で東京にも雪が降って機能が麻痺しています。寸年前にも雪が降って大変なことになっています。このように数年に一度は雪が降って死者まで出ているのですから東京もスノータイヤの普及を図るべきだと感じます。災害のときは自分で自分の身を守る準備と術が必要です。そしてさらに助け合える周囲との繋がりが大切だと思います。災害の少ない会津ではありますが、雪は大いに降りますので雪に負けずに頑張っていきましょう。

本日は道の駅にしあいづの鎌倉駅長にご来訪いただいております。以前、道の駅あいづの駅長にもスピーチをいただいておりますので是非、今後道の駅シリーズで道の駅ばんだいと猪苗代の駅長さんにもお声掛けできたら嬉しいです。

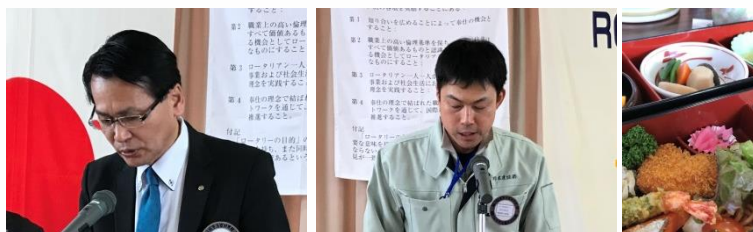
それでは本日もよろしくお願いいたします。



【ゲストスピーチ】

道の駅「にしあいづ」駅長 鎌倉 昭雄様

鎌倉駅長は金田会員の高校時代の同級生ということでお話しを伺うご縁が繋がりました。平成22年に駅長に就任して「もの」より「ひと」に重点を置いた運営をしています。道の駅の利用者は新潟方面からの方が55%と半数を超えるようで、商人文化の新潟からすると会津の武士の文化に強い魅力を感じているからだということでした。また、幼稚園から高校生まで教育機関からの研修や、役場の新採用職員の研修まで受け入れていて、行政との連携も強めているそうです。二回に研修室があり一般にも解放して、ただの物産館からコミュニティセンター的な存在になっているのだと感じました。道の駅ということで全国各地での物産展へのオファーも多いそうですが、出張する費用も人件費も馬鹿にならずコストパフォーマンスはあまり良くないということで、逆に人員以外の商品や材料、器具から釣り銭まで全て用意して渡すことで主催者側は経費がかからず、道の駅側は人件費と出張費がかからないというwin-winのスタイルを作っているそうです。そして、他のどの施設でも普通だったらありえないサービスで、道の駅以外への用事であっても車を止められるように駐車場を解放しているそうです。これはありがたいですね。利用する際は一声かけるのも使う側のエチケットかもしれませんね。今後もそうして地域全体と交流を通して相乗効果を高めていきたいとお話でした。鎌倉駅長はシンガポール人との国際結婚で男のお子様4人いらっしゃるそうです。シンガポールの永住権があるので兵役義務もあり、時期になれば兵役のためシンガポールに送り出すそうです。こうした環境のおかげで日本国内ではそうそう驚くような事態は無く冷静に物事に対応できるようになったそうです。隣県から直近の道の駅ですのでいろんなことが起こるはずですが、鎌倉駅長の経験値の深さはこれからの道の駅「にしあいづ」になくはならないものになっていくのだと思いました。



【本日のお食事】 おお多

【次週例会】

日 時：1月31日(水) 12:00~
場 所：商工会議所 2F 大ホール
中間会計報告、クラブ協議会(終了後 理事会)

【表彰】

星宏一会員(現・会津分区ガバナー補佐)
ロータリー財団 ポールハリスフェロー
1000ドル寄付達成!!

感謝状とピンバッジの贈呈
おめでとうございます!!



【出席報告】 今週の出席率 75.76%